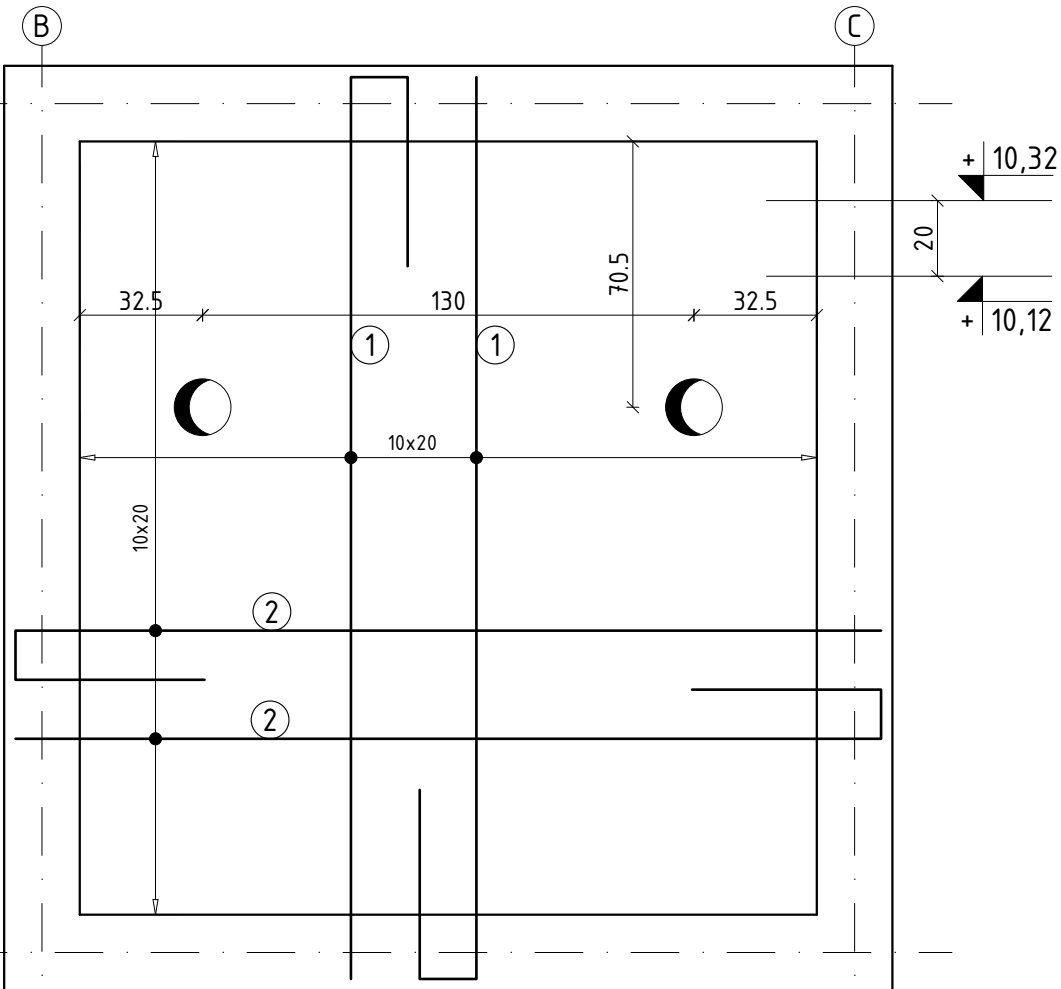


Skala 1:20



UWAGI


- Wymiary podano w [cm]. Rzędne w [m].
- Rysunek rozpatrywać łącznie z rysunkami poszczególnych branż.
- Wymiary należy odczytywać z linii wymiarowych. Wymiarów nie odmierzać i nie odczytywać ze skali rysunku.
- Rysunek rozpatrywać łącznie z rysunkami szalunkowymi.
- Min. długości zakładu prętów $\varnothing 8-40\text{cm}$, $\varnothing 10-50\text{cm}$, $\varnothing 12-60\text{cm}$, $\varnothing 16-80\text{cm}$.
- Grubość płyty $h=30,0\text{cm}$.
- Grubość otuliny zbrojenia $5,0\text{cm}$.
- Pręty łączyć naprzemiennie.
- Pręty dociąć i dopasować do geometrii płyty i otworów.
- Instalacje oraz otwory w płycie wg projektów branżowych.

ZESTAWIENIE STALI ZBROJENIOWEJ

Nr	Ilość [szt]	Śred. [mm]	Długość [cm]	#8	#10
1	20	10	303		60.6
2	20	10	292		58.4
RAZEM wg średnic [m]				0	119.0
MASA 1mb [kg/m]				0.395	0.617
RAZEM wg średnic [kg]				0.0	73.4
RAZEM wg gat. stali [kg]				73	

BETON C25/30 (B30)

STAL ZBROJENIOWA A-IIIN (B500SP)

PRACOWNIA PROJEKTOWA		BIURO INŻYNIERSKIE ROBERT TELESZYŃSKI		
		42-202 Częstochowa, ul. Raciborska 13, tel. 504 645 245		
PROJEKT		ROZBUDOWA BUDYNKU SPECJALNEGO OŚRODKA SZKOLNO-WYCHOWAWCZEGO NR 1 W CZĘSTOCHOWIE O ZEWNĘTRZNY SZYB WINDY Z WINDĄ OSOBOWĄ DLA OSÓB NIEPEŁNOSPRAWNYCH ADRES INWESTYCJI: dz. ewid. nr 120/20 obręb 0229 Częstochowa; ul. Legionów 54A		NR RYS K2.03
RYSUNEK - BRANŻA KONSTRUKCYJNA		PŁYTA NADSZYBIA PN1		SKALA 1 :20
PROJEKTOWAŁ	mgr inż. Marcin Kubiec SWK/0160/PBKb/19	PODPIS	DATA Lipiec 2025	
SPRAWDZIŁ	mgr inż. Michał Janaszek SWK/0161/PBKb/18	PODPIS		
OPRACOWANIE	mgr inż. Robert Teleszyński	PODPIS		
INWESTOR Gmina Miasto Częstochowa 42-217 Częstochowa, ul. Śląska 11/13				